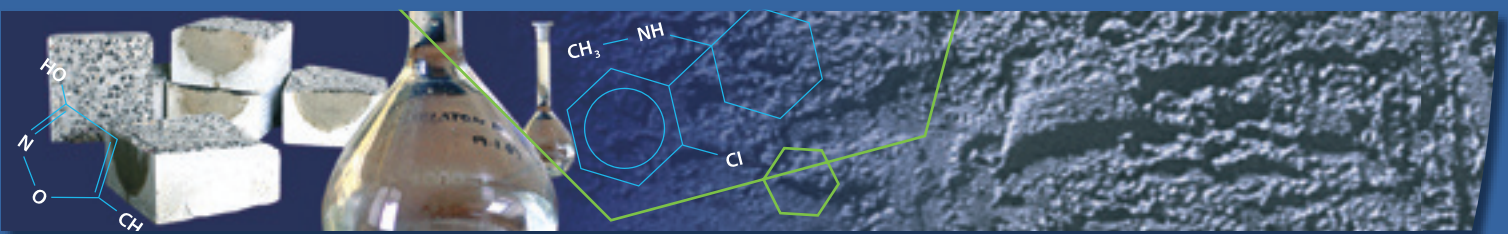


chemické materiály pre výrobu betónov a mált





STACHEMA Bratislava je spoločnosť, ktorá cez výrobu stavebnej chémie ponúka technicko-ekonomické riešenia v oblasti výroby betónu, povrchových úprav betónu a v oblasti chemických prípravkov na drevo, bazény a pre veterinu.



SORTIMENT PRODUKTOV spoločnosti Stachema Bratislava s.r.o.

- chemické materiály pre výrobu betónov a mált
- materiály pre povrchovú úpravu a ošetrovanie
- chemické prípravky – stavba, bazén, veterinu

NAŠA PRÁCA

- vyvíjame, vyrábame a dodávame prísady, aditíva a prostriedky, ktoré zvyšujú úžitkovú hodnotu stavebných konštrukcií vyrábaných pre našich zákazníkov alebo konečných spotrebiteľov.

NÁŠ CIEĽ

- splnenie požiadaviek našich zákazníkov a v spolupráci s nimi dosiahnuť technické a ekonomicky efektívne riešenia.

NÁŠ PROSTRIEDOK

- pozornosť voči našim zákazníkom kvôli lepšiemu pochopeniu ich požiadaviek
- kompetentní predajcovia v každej krajine s technickými znalosťami poradiť najlepšie použitie našich produktov
- technické teamy expertov v každej krajine disponujúce bohatými znalosťami materiálov a vstupných surovín spolupracujúce s lokálnym aplikačným laboratóriom
- široká škála produktov zabezpečujúca komplexné riešenie
- vývojové centrum spolupracujúce s nezávislými laboratóriami
- veľká variabilita výroby, vrátane výroby špecialít
- obchodné zastúpenia disponujúce odborníkmi, skladoom a efektívnou logistikou

NAŠE INOVÁCIE

- neustála snaha teamu expertov, na základe požiadaviek zákazníkov a znalostí materiálov, prispôbovať produkty technickým riešeniam
- po analýze požiadavky v laboratóriu „ušitý produkt na mieru“
- možnosť výberu riešenia z viacerých produktov

NAŠE LABORATÓRIUM

- skúšky vhodnosti a kompatibility
- skúšky betónov (pevnosť, mrazuvzdornosť, vodotesnosť)
- nedeštruktívne skúšky na stavbách
- skúšky cementov, kameniva
- skúšky prísad do betónu
- vypracovanie protokolov
- vypracovanie počítačových skúšok typu
- pomoc pri vyhodnocovaní zhody v zmysle zákona

MY NA STAVBÁCH

- konzultácie pred začiatkom výstavby, poradenstvo počas realizácie
- pojazdným laboratóriom prideme od výroby betónu až k spotrebiteľovi betónu
- kontrola kvality betónovej zmesi, odber vzoriek (obsah vzduchu, spracovateľnosť...)
- predvedenie výrobkov priamo na stavbe (Reparal, Vusoket, náterové látky, separačné a ošetrovacie prostriedky)
- 24-hodinová služba kontrola kvality
- štatistické spracovanie výsledkov
- spolupráca pri riešení nehody alebo reklamácií

ZAHRANIČNÉ AKTIVITY

Spoločnosť STACHEMA ponúka svoje produkty a služby aj na trhoch Európskej únie: v Českej republike, Poľsku, Maďarsku, Bulharsku, Rumunsku, Litve, Lotyšsku a Estónsku. Za hranicami Európskej únie v krajinách Bielorusko, na Ukrajine a v Rusku. Predaj, logistika a technická podpora je zabezpečená prostredníctvom regionálnych pracovníkov a technických poradcov.

PRÍSADY DO BETÓNU PRE VÝROBU PREFABRIKÁTOV

STACHEMENT® 2050 CE	je superplastifikátor na báze polykarboxylátov. Vyznačuje sa extrémne vysokým plastifikačným účinkom a zabezpečuje rýchly nárast počiatkových pevností betónu aj pri nízkych teplotách. Používa pri výrobe prefabrikátov, predpätého betónu a betónov s rýchlym nárastom počiatkových pevností. V kombinácii so stabilizátorom konzistencie taktiež pre výrobu samozhutňujúcich betónov, transportbetónov a v tunelovom staviteľstve.	
	Vzhľad: Hustota pri 20 °C: Obsah sušiny: Obsah chloridov: pH pri 20 °C:	Hnedá kvapalina 1 060 ± 20 kg m ⁻³ 30 ± 1,5 % < 0,1 % 5 – 8
	Rozsah dávkovania je od 0,2 do 1,0 kg na 100 kg cementu, optimálna dávka je 0,6 kg – dávkuje sa do zámesovej vody. POZOR – pri použití sa pri konštantnej konzistencii môže znížiť dávka vody až o 40 %. Vhodné pre: X0, XC4, XD3, XF4, XA3	
STACHEMENT® 2060 CE	je superplastifikátor na báze polykarboxylátov. Vyznačuje sa veľmi vysokým plastifikačným účinkom a zabezpečuje rýchly nárast počiatkových pevností betónu aj pri predĺženej dobe spracovateľnosti (spracovateľnosť je dlhšia ako pri Stachemente 2050).	
	Vzhľad: Hustota pri 20 °C: Obsah sušiny: Obsah chloridov: pH pri 20 °C:	Hnedá kvapalina 1 065 ± 20 kg m ⁻³ 30 ± 1,5 % < 0,1 % 5 – 8
	Rozsah dávkovania je od 0,2 do 1,0 kg na 100 kg cementu, optimálna dávka je 0,6 kg – dávkuje sa do zámesovej vody. POZOR – pri použití sa pri konštantnej konzistencii môže znížiť dávka vody až o 40 %. Vhodné pre: X0, XC4, XD3, XF4, XA3	
STACHEMENT® 2063 CE	je superplastifikátor na báze polykarboxylátov. Vyznačuje sa veľmi vysokým plastifikačným účinkom a zabezpečuje rýchly nárast počiatkových pevností betónu s predĺženou dobou spracovateľnosti. Umožňuje dlhšie prepravovať betónovú zmes v prefavýrobe.	
	Vzhľad: Hustota pri 20 °C: Obsah sušiny: Obsah chloridov: pH pri 20 °C:	Hnedá kvapalina 1 069 ± 20 kg m ⁻³ 30 ± 1,5 % < 0,1 % 5 – 8
	Rozsah dávkovania je od 0,2 do 1,0 kg na 100 kg cementu, optimálna dávka je 0,6 kg – dávkuje sa do zámesovej vody. POZOR – pri použití sa pri konštantnej konzistencii môže znížiť dávka vody až o 40 %. Vhodné pre: X0, XC4, XD3, XF4, XA3	
STACHEMENT® 2080 CE	je superplastifikátor na báze polykarboxylátov. Vyznačuje sa veľmi vysokým plastifikačným účinkom a zabezpečuje extrémne rýchly nárast počiatkových pevností betónu. Aj pri nízkom vodnom súčiniteli zabezpečuje „negumový efekt“.	
	Vzhľad: Hustota pri 20 °C: Obsah sušiny: Obsah chloridov: pH pri 20 °C:	Hnedá kvapalina 1 070 ± 20 kg m ⁻³ 30 ± 1,5 % < 0,1 % 5 – 7
	Rozsah dávkovania je od 0,2 do 1,0 kg na 100 kg cementu, optimálna dávka je 0,6 kg – dávkuje sa do zámesovej vody. POZOR – pri použití sa pri konštantnej konzistencii môže znížiť dávka vody až o 40 %. Vhodné pre: X0, XC4, XD3, XF4, XA3	
STACHEMENT® 2090 CE	je superplastifikátor na báze polykarboxylátov. Vyznačuje sa veľmi vysokým plastifikačným účinkom a zabezpečuje rýchly nárast počiatkových pevností betónu. Je vhodný pre prefavýrobu s dlhšou dobou spracovateľnosti.	
	Vzhľad: Hustota pri 20 °C: Obsah sušiny: Obsah chloridov: pH pri 20 °C:	Hnedá kvapalina 1 065 ± 20 kg m ⁻³ 30 ± 1,5 % < 0,1 % 5 – 7
	Rozsah dávkovania je od 0,5 do 1,5 kg na 100 kg cementu, optimálna dávka je 0,6 kg – dávkuje sa do zámesovej vody. POZOR – pri použití sa pri konštantnej konzistencii môže znížiť dávka vody až o 40 %. Vhodné pre: X0, XC4, XD3, XF4, XA3	
STACHEMENT® 2280 CE	je superplastifikátor na báze polykarboxylátov. Vyznačuje sa veľmi vysokým plastifikačným účinkom a zabezpečuje rýchly nárast počiatkových pevností betónu s predĺženou dobou spracovateľnosti. Umožňuje dlhšie prepravovať betónovú zmes v prefavýrobe. Znižuje náchylnosť na tvorbu „gumového efektu“.	
	Vzhľad: Hustota pri 20 °C: Obsah sušiny: Obsah chloridov: pH pri 20 °C:	Hnedá kvapalina 1 065 ± 20 kg m ⁻³ 30 ± 1,5 % < 0,1 % 5 – 8
	Rozsah dávkovania je od 0,4 do 1,4 kg na 100 kg cementu, optimálna dávka je 0,6 kg – dávkuje sa do zámesovej vody. POZOR – pri použití sa pri konštantnej konzistencii môže znížiť dávka vody až o 40 %. Vhodné pre: X0, XC4, XD3, XF4, XA3	
STACHEMENT® 2567 CE	je superplastifikátor na báze polykarboxylátov. Vyznačuje sa veľmi vysokým plastifikačným účinkom a zabezpečuje extrémne rýchly nárast počiatkových pevností betónu. Aj pri nízkom vodnom súčiniteli zabezpečuje „negumový efekt“.	
	Vzhľad: Hustota pri 20 °C: Obsah sušiny: Obsah chloridov: pH pri 20 °C:	Slabožltá kvapalina 1 045 ± 20 kg m ⁻³ 20 ± 1,0 % < 0,1 % 5 – 8
	Rozsah dávkovania je od 0,2 do 1,0 kg na 100 kg cementu, optimálna dávka je 0,6 kg – dávkuje sa do zámesovej vody. POZOR – pri použití sa pri konštantnej konzistencii môže znížiť dávka vody až o 40 %. Vhodné pre: X0, XC4, XD3, XF4, XA3	
STACHEMENT® 2568 CE	je superplastifikátor na báze polykarboxylátov. Vyznačuje sa veľmi vysokým plastifikačným účinkom a zabezpečuje extrémne rýchly nárast počiatkových pevností betónu. Aj pri nízkom vodnom súčiniteli zabezpečuje „negumový efekt“.	
	Vzhľad: Hustota pri 20 °C: Obsah sušiny: Obsah chloridov: pH pri 20 °C:	Slabožltá kvapalina 1 060 ± 20 kg m ⁻³ 26 ± 1,3 % < 0,1 % 5 – 8
	Rozsah dávkovania je od 0,2 do 1,0 kg na 100 kg cementu, optimálna dávka je 0,6 kg – dávkuje sa do zámesovej vody. POZOR – pri použití sa pri konštantnej konzistencii môže znížiť dávka vody až o 40 %. Vhodné pre: X0, XC4, XD3, XF4, XA3	
STACHEMENT® 2569 CE	je superplastifikátor na báze polykarboxylátov. Vyznačuje sa veľmi vysokým plastifikačným účinkom a zabezpečuje extrémne rýchly nárast počiatkových pevností betónu. Aj pri nízkom vodnom súčiniteli zabezpečuje „negumový efekt“.	
	Vzhľad: Hustota pri 20 °C: Obsah sušiny: Obsah chloridov: pH pri 20 °C:	Slabožltá kvapalina 1 060 ± 20 kg m ⁻³ 27 ± 1,35 % < 0,1 % 6 – 8
	Rozsah dávkovania je od 0,2 do 1,0 kg na 100 kg cementu, optimálna dávka je 0,6 kg – dávkuje sa do zámesovej vody. POZOR – pri použití sa pri konštantnej konzistencii môže znížiť dávka vody až o 40 %. Vhodné pre: X0, XC4, XD3, XF4, XA3	

STACHEMENT® F-15 CE	je superplastifikátor so súčasným urýchľovacím účinkom umožňujúci betónovanie za mrazu (až do -15). Je vhodný aj pre výrobu prefabrikátov. Používa sa v exteriéroch a interiéroch s trvalým pobytom osôb.	
	Vzhľad: Bezfarebná kvapalina Hustota pri 20 °C: 1 260 ± 30 kg m ⁻³ Obsah sušiny: 38 ± 1,9% Obsah chloridov: < 0,1 % pH pri 20 °C: 9 – 11	Rozsah dávkovania je od 1 do 2,5 kg na 100 kg cementu. Vhodné pre: X0, XC4, XD3, XF4, XA3
MELMENT® L 10/40 CE	je superplastifikátor na báze melamínformaldehydovej živice. Umožňuje výrobu betónov vysokých pevnostných tried zo zmesi tekutej konzistencie pri relatívne nízkych dávkach cementu. Zvyšuje tiež pevnosť i vodotesnosť a odolnosť betónu voči klimatickým a chemickým vplyvom. Vhodný nielen pre prefabrikáciu, ale aj pre výrobu transportbetónu počas nízkych teplôt.	
	Vzhľad: Bezfarebná až nažltlá kvapalina Hustota pri 20 °C: 1 250 ± 30 kg m ⁻³ Obsah sušiny: 40 ± 2% Obsah chloridov: < 0,1 % pH pri 20 °C: 9 – 12	Rozsah dávkovania je od 0,3 do 2,0 kg na 100 kg cementu, optimálna dávka je 0,8 kg – dávkuje sa do zámesovej vody. POZOR – pri použití sa pri konštantnej konzistencii môže znížiť dávka vody až o 40%. Vhodné pre: X0, XC4, XD3, XF4, XA3
MELCRET® 500 CE	je superplastifikátor na báze naftalénformaldehydovej živice. Vhodný pre výrobu betónov všetkých pevnostných tried. Udržiava dobrú spracovateľnosť betónovej zmesi. Uplatnenie v prefabrikácii aj pri výrobe transportbetónov.	
	Vzhľad: Tmavohnedá kvapalina Hustota pri 20 °C: 1 200 ± 30 kg m ⁻³ Obsah sušiny: 40 ± 2% Obsah chloridov: < 0,1 % pH pri 20 °C: 7 – 10	Rozsah dávkovania je od 0,3 do 2,0 kg na 100 kg cementu, optimálna dávka je 0,8 kg – dávkuje sa do zámesovej vody. POZOR – pri použití sa pri konštantnej konzistencii môže znížiť dávka vody až o 30%. Vhodné pre: X0, XC3, XD3, XF4, XA3
STACHEMENT® 99 CE	je superplastifikátor na báze naftalénformaldehydovej a sulfónovej melamínformaldehydovej živice. Vhodný pre výrobu betónov všetkých pevnostných tried. Udržiava dobrú spracovateľnosť betónovej zmesi. Výrazný dispergačný účinok. Určený najmä pre transportbetón s vysokými 1- a 2-dňovými pevnosťami a pre pohľadový betón.	
	Vzhľad: Tmavohnedá kvapalina Hustota pri 20 °C: 1 210 ± 30 kg m ⁻³ Obsah sušiny: 40 ± 2% Obsah chloridov: < 0,1 % pH pri 20 °C: 7 – 9	Rozsah dávkovania je od 0,6 do 2,0 kg na 100 kg cementu, optimálna dávka je 0,8 kg – dávkuje sa do zámesovej vody. POZOR – pri použití sa pri konštantnej konzistencii môže znížiť dávka vody až o 30%. Vhodné pre: X0, XC4, XD3, XF4, XA3
STACHEMENT® 66 CE	je superplastifikátor na báze naftalénformaldehydovej a sulfónovej melamínformaldehydovej živice. Vhodný pre výrobu betónov všetkých pevnostných tried. Výrazný dispergačný účinok. Určený pre prevýrobu a pre rýchly nárast pevností v prvých hodinách a pre pohľadový betón.	
	Vzhľad: Tmavohnedá kvapalina Hustota pri 20 °C: 1 220 ± 30 kg m ⁻³ Obsah sušiny: 40 ± 2% Obsah chloridov: < 0,1 % pH pri 20 °C: 7 – 9	Rozsah dávkovania je od 0,3 do 1,7 kg na 100 kg cementu, optimálna dávka je 0,8 kg – dávkuje sa do zámesovej vody. POZOR – pri použití sa pri konštantnej konzistencii môže znížiť dávka vody až o 30%. Vhodné pre: X0, XC4, XD3, XF4, XA3
STACHEMENT® 33 CE	je superplastifikátor na báze naftalénformaldehydovej a sulfónovej melamínformaldehydovej živice. Vhodný pre výrobu betónov všetkých pevnostných tried. Výrazný dispergačný účinok. Určený pre prevýrobu a liate podlahy. Zabezpečí vysoké počiatkové pevnosti bez tzv. gumového efektu.	
	Vzhľad: Tmavohnedá kvapalina Hustota pri 20 °C: 1 240 ± 30 kg m ⁻³ Obsah sušiny: 40 ± 2% Obsah chloridov: < 0,1 % pH pri 20 °C: 7 – 9	Rozsah dávkovania je od 0,3 do 1,7 kg na 100 kg cementu, optimálna dávka je 0,8 kg – dávkuje sa do zámesovej vody. POZOR – pri použití sa pri konštantnej konzistencii môže znížiť dávka vody až o 30%. Vhodné pre: X0, XC4, XD3, XF4, XA3
STACHEMENT® ML CE	je superplastifikátor na báze modifikovanej melamínformaldehydovej živice s vysokým stekucovacím účinkom, ktorý si táto zachováva dlhšiu dobu než bežne používané superplastifikátory na melamínovej báze, má široké uplatnenie pri výrobe transportbetónov a v prefabrikácii a pri betónoch s nízkym obsahom jemných častíc.	
	Vzhľad: Tmavohnedá kvapalina Hustota pri 20 °C: 1 170 ± 30 kg m ⁻³ Obsah sušiny: 30 ± 1,5% Obsah chloridov: < 0,1 % pH pri 20 °C: 9 – 11	Rozsah dávkovania je od 0,3 do 2,0 kg na 100 kg cementu, optimálna dávka je 0,8 kg – dávkuje sa do zámesovej vody. POZOR – pri použití sa pri konštantnej konzistencii môže znížiť dávka vody až o 30%. Vhodné pre: X0, XC3, XD3, XF4, XA3
STACHEMENT® NN CE	je superplastifikátor na báze naftalénformaldehydovej živice. Vhodný pre výrobu betónov všetkých pevnostných tried. Udržiava dobrú spracovateľnosť betónovej zmesi. Uplatnenie v prefabrikácii aj pri výrobe transportbetónov.	
	Vzhľad: Tmavohnedá kvapalina Hustota pri 20 °C: 1 200 ± 30 kg m ⁻³ Obsah sušiny: 40 ± 2% Obsah chloridov: < 0,1 % pH pri 20 °C: 7 – 9	Rozsah dávkovania je od 0,3 do 1,7 kg na 100 kg cementu, optimálna dávka je 0,8 kg – dávkuje sa do zámesovej vody. POZOR – pri použití sa pri konštantnej konzistencii môže znížiť dávka vody až o 30%. Vhodné pre: X0, XC3, XD3, XF4, XA3
PRÍSADY DO BETÓNU PRE TRANSPORTBETÓN		
STACHEMENT® 2000 CE	je superplastifikátor na báze polykarboxylátov s vyšším plastifikačným účinkom a dlhšou dobou jeho pôsobenia ako u doteraz vyrábaných superplastifikátorov. To je využívané zvlášť pri výrobe transportbetónu, prefabrikovaného a samozhutňujúceho betónu a liatych podláh.	
	Vzhľad: Slabožltá až červenohnedá kvapalina Hustota pri 20 °C: 1 075 ± 20 kg m ⁻³ Obsah sušiny: 32 ± 1,6% Obsah chloridov: < 0,1 % pH pri 20 °C: 5 – 8	Rozsah dávkovania je od 0,2 do 1,4 kg na 100 kg cementu, optimálna dávka je 0,6 kg – dávkuje sa do zámesovej vody. POZOR – pri použití sa pri konštantnej konzistencii môže znížiť dávka vody až o 40%. Vhodné pre: X0, XC4, XD3, XF4, XA3

STACHEMENT® 2010 CE	je superplastifikátor na báze polykarboxylátov s vyšším plastifikačným účinkom a dlhšou dobou jeho pôsobenia ako u doteraz vyrábaných superplastifikátorov. To je využívané zvlášť pri výrobe transportbetónu, prefabrikovaného a samozhutňujúceho betónu a liatych podláh.	
	Vzhľad: Tmavohnedá kvapalina Hustota pri 20 °C: 1 050 ± 20 kg m ⁻³ Obsah sušiny: 20 ± 1,0% Obsah chloridov: < 0,1 % pH pri 20 °C: 5,5 – 7,5	Rozsah dávkovania je od 0,4 do 1,6 kg na 100 kg cementu, optimálna dávka je 0,6 kg – dávkuje sa do zámesovej vody. POZOR – pri použití sa pri konštantnej konzistencii môže znížiť dávka vody až o 40%. Vhodné pre: X0, XC4, XD3, XF4, XA3
STACHEMENT® 2020 CE	je superplastifikátor na báze polykarboxylátov. Vyznačuje sa vysokým plastifikačným účinkom, ktorý sa dlhodobo zachováva a zabezpečuje vysoký nárast konečných pevností betónu. Používa sa pri výrobe samozhutňujúcich a vysokopevnostných betónov, transportbetónu s dlhodobo stabilnou konzistenciou, liatych podláh.	
	Vzhľad: Slabožltá až červenohnedá kvapalina Hustota pri 20 °C: 1 070 ± 20 kg m ⁻³ Obsah sušiny: 30 ± 1,5% Obsah chloridov: < 0,1 % pH pri 20 °C: 5 – 8	Rozsah dávkovania je od 0,2 do 1,4 kg na 100 kg cementu, optimálna dávka je 0,6 kg – dávkuje sa do zámesovej vody. POZOR – pri použití sa pri konštantnej konzistencii môže znížiť dávka vody až o 40%. Vhodné pre: X0, XC4, XD3, XF4, XA3
STACHEMENT® 2301 CE	je superplastifikátor na báze polykarboxylátov s vyšším plastifikačným účinkom a dlhšou dobou jeho pôsobenia ako u doteraz vyrábaných superplastifikátorov. To je využívané zvlášť pri výrobe transportbetónu, prefabrikovaného a samozhutňujúceho betónu a liatych podláh.	
	Vzhľad: Tmavohnedá kvapalina Hustota pri 20 °C: 1 080 ± 20 kg m ⁻³ Obsah sušiny: 30 ± 1,5% Obsah chloridov: < 0,1 % pH pri 20 °C: 5,5 – 7,5	Rozsah dávkovania je od 0,2 do 1,4 kg na 100 kg cementu, optimálna dávka je 0,6 kg – dávkuje sa do zámesovej vody. POZOR – pri použití sa pri konštantnej konzistencii môže znížiť dávka vody až o 40%. Vhodné pre: X0, XC4, XD3, XF4, XA3
STACHEMENT® 2302 CE	je plastifikátor na báze naftalénformaldehydových živíc s vysokým stekucovacím účinkom, ktorý si zachováva dlhšiu dobu než bežne používané plastifikátory. Tieto vlastnosti sa využívajú predovšetkým pri výrobe transportbetónov s rýchlym nárastom počiatkových pevností, pre betóny C8/10 až C40/50, vodostavebné betóny a masívne konštrukcie.	
	Vzhľad: Tmavohnedá kvapalina Hustota pri 20 °C: 1 080 ± 20 kg m ⁻³ Obsah sušiny: 31 ± 1,55% Obsah chloridov: < 0,1 % pH pri 20 °C: 5,5 – 7,5	Rozsah dávkovania je od 0,26 do 1,4 kg na 100 kg cementu, optimálna dávka je 0,6 kg – dávkuje sa do zámesovej vody. POZOR – pri použití sa pri konštantnej konzistencii môže znížiť dávka vody až o 40%. Vhodné pre: X0, XC4, XD3, XF4, XA3
STACHEMENT® 2351 CE	je superplastifikátor na báze polykarboxylátov motifikovaný za účelom zvýšenia stability betónov. Prísada je určená pre pohľadové betóny, čerpané betóny s vysokou konzistenciou na veľkú vzdialenosť. Vyznačuje sa minimálnym poklesom konzistencie betónu aj v letnom období.	
	Vzhľad: Tmavohnedá kvapalina Hustota pri 20 °C: 1 075 ± 20 kg m ⁻³ Obsah sušiny: 27 ± 1,35% Obsah chloridov: < 0,1 % pH pri 20 °C: 5,5 – 7,5	Rozsah dávkovania je od 0,2 do 1,4 kg na 100 kg cementu, optimálna dávka je 0,6 kg – dávkuje sa do zámesovej vody. POZOR – pri použití sa pri konštantnej konzistencii môže znížiť dávka vody až o 40%. Vhodné pre: X0, XC4, XD3, XF4, XA3
STACHEMENT® 2353 CE	je superplastifikátor na báze polykarboxylátov motifikovaný za účelom zvýšenia stability betónov. Prísada je určená pre pohľadové betóny, čerpané betóny s vysokou konzistenciou na veľkú vzdialenosť. Vyznačuje sa minimálnym poklesom konzistencie betónu aj v letnom období.	
	Vzhľad: Tmavohnedá kvapalina Hustota pri 20 °C: 1 075 ± 20 kg m ⁻³ Obsah sušiny: 25 ± 1,25% Obsah chloridov: < 0,1 % pH pri 20 °C: 5,5 – 7,5	Rozsah dávkovania je od 0,2 do 1,4 kg na 100 kg cementu, optimálna dávka je 0,6 kg – dávkuje sa do zámesovej vody. POZOR – pri použití sa pri konštantnej konzistencii môže znížiť dávka vody až o 40%. Vhodné pre: X0, XC4, XD3, XF4, XA3
STACHEMENT® 2355 CE	je superplastifikátor na báze polykarboxylátov motifikovaný za účelom zvýšenia stability betónov. Prísada je určená pre pohľadové betóny, čerpané betóny s vysokou konzistenciou na veľkú vzdialenosť. Vyznačuje sa minimálnym poklesom konzistencie betónu aj v letnom období.	
	Vzhľad: Slabožltá kvapalina Hustota pri 20 °C: 1 055 ± 20 kg m ⁻³ Obsah sušiny: 25 ± 1,25% Obsah chloridov: < 0,1 % pH pri 20 °C: 5 – 7	Rozsah dávkovania je od 0,2 do 1,4 kg na 100 kg cementu, optimálna dávka je 0,6 kg – dávkuje sa do zámesovej vody. POZOR – pri použití sa pri konštantnej konzistencii môže znížiť dávka vody až o 40%. Vhodné pre: X0, XC4, XD3, XF4, XA3
STACHEMENT® 2410 CE	je superplastifikátor na báze polykarboxylátov s vysokým plastifikačným účinkom umožňujúci vyrábať betóny s dlhou dobou spracovateľnosti a následným rýchlym nárastom počiatkových pevností.	
	Vzhľad: Slabožltá až červenohnedá kvapalina Hustota pri 20 °C: 1 056 ± 20 kg m ⁻³ Obsah sušiny: 25 ± 1,25% Obsah chloridov: < 0,1 % pH pri 20 °C: 5 – 7	Rozsah dávkovania je od 0,3 do 1,4 kg na 100 kg cementu, optimálna dávka je 0,6 kg – dávkuje sa do zámesovej vody. POZOR – pri použití sa pri konštantnej konzistencii môže znížiť dávka vody až o 40%. Vhodné pre: X0, XC4, XD3, XF4, XA3
STACHEMENT® 2415 CE	je superplastifikátor na báze polykarboxylátov s vysokým plastifikačným účinkom umožňujúci vyrábať betóny s dlhou dobou spracovateľnosti a následným rýchlym nárastom počiatkových pevností.	
	Vzhľad: Slabožltá až červenohnedá kvapalina Hustota pri 20 °C: 1 069 ± 20 kg m ⁻³ Obsah sušiny: 25 ± 1,25% Obsah chloridov: < 0,1 % pH pri 20 °C: 5 – 7	Rozsah dávkovania je od 0,5 do 2,0 kg na 100 kg cementu, optimálna dávka je 0,6 kg – dávkuje sa do zámesovej vody. POZOR – pri použití sa pri konštantnej konzistencii môže znížiť dávka vody až o 40%. Vhodné pre: X0, XC4, XD3, XF4, XA3

STACHEMENT® 2481	je superplastifikátor na báze polykarboxylátov. Vyznačuje sa vysokým plastifikačným účinkom, ktorý sa dlhodobo zachováva a zabezpečuje vysoký nárast konečných pevností betónu. Používa sa pri výrobe samozhutňujúcich a vysokopevnostných betónov, transportbetónu s dlhodobou stabilnou konzistenciou, liatych podláh.	
	Vzhľad: Hustota pri 20 °C: Obsah sušiny: Obsah chloridov: pH pri 20 °C:	Slabožltá až červenohnedá kvapalina 1 055 ± 20 kg m ⁻³ 25 ± 1,25 % < 0,1 % 5 – 7
CE	Rozsah dávkovania je od 0,2 do 1,4 kg na 100 kg cementu, optimálna dávka je 0,6 kg – dávkuje sa do zámesovej vody. POZOR – pri použití sa pri konštantnej konzistencii môže znížiť dávka vody až o 40%.	
	Vhodné pre: X0, XC4, XD3, XF4, XA3	
STACHEMENT® 2510	je superplastifikátor na báze polykarboxylátov motifikovaný za účelom zvýšenia stability betónov. Prísada je určená pre pohľadové betóny, čerpané betóny s vysokou konzistenciou na veľkú vzdialenosť. Vyznačuje sa minimálnym poklesom konzistencie betónu aj v letnom období.	
	Vzhľad: Hustota pri 20 °C: Obsah sušiny: Obsah chloridov: pH pri 20 °C:	Slabožltá kvapalina 1 073 ± 20 kg m ⁻³ 30 ± 1,5 % < 0,1 % 6 – 8
CE	Rozsah dávkovania je od 0,2 do 1,4 kg na 100 kg cementu, optimálna dávka je 0,6 kg – dávkuje sa do zámesovej vody. POZOR – pri použití sa pri konštantnej konzistencii môže znížiť dávka vody až o 40%.	
	Vhodné pre: X0, XC4, XD3, XF4, XA3	
STACHEMENT® 2563	je superplastifikátor na báze polykarboxylátov motifikovaný za účelom zvýšenia stability betónov. Prísada je určená pre pohľadové betóny, čerpané betóny s vysokou konzistenciou na veľkú vzdialenosť. Vyznačuje sa minimálnym poklesom konzistencie betónu aj v letnom období.	
	Vzhľad: Hustota pri 20 °C: Obsah sušiny: Obsah chloridov: pH pri 20 °C:	Slabožltá kvapalina 1 046 ± 20 kg m ⁻³ 20 ± 1 % < 0,1 % 5 – 8
CE	Rozsah dávkovania je od 0,4 do 1,6 kg na 100 kg cementu, optimálna dávka je 0,6 kg – dávkuje sa do zámesovej vody. POZOR – pri použití sa pri konštantnej konzistencii môže znížiť dávka vody až o 40%.	
	Vhodné pre: X0, XC4, XD3, XF4, XA3	
STACHEMENT® 2564	je superplastifikátor na báze polykarboxylátov motifikovaný za účelom zvýšenia stability betónov. Prísada je určená pre pohľadové betóny, čerpané betóny s vysokou konzistenciou na veľkú vzdialenosť. Vyznačuje sa minimálnym poklesom konzistencie betónu aj v letnom období.	
	Vzhľad: Hustota pri 20 °C: Obsah sušiny: Obsah chloridov: pH pri 20 °C:	Slabožltá kvapalina 1 038 ± 20 kg m ⁻³ 18 ± 0,9 % < 0,1 % 5 – 8
CE	Rozsah dávkovania je od 0,4 do 1,6 kg na 100 kg cementu, optimálna dávka je 0,6 kg – dávkuje sa do zámesovej vody. POZOR – pri použití sa pri konštantnej konzistencii môže znížiť dávka vody až o 40%.	
	Vhodné pre: X0, XC4, XD3, XF4, XA3	
STACHEMENT® 2566	Je superplastifikátor na báze polykarboxylátov motifikovaný za účelom zvýšenia stability betónov. Je určený najmä pre výrobu SCC betónov, poterov s vysokou tekutosťou. Betóny s touto prísadou sa vyznačujú minimálnym poklesom konzistencie aj v letnom období.	
	Vzhľad: Hustota pri 20 °C: Obsah sušiny: Obsah chloridov: pH pri 20 °C:	Slabožltá zakalená kvapalina 1 030 ± 20 kg m ⁻³ 11 ± 0,55 % < 0,1 % 5,5 – 7,5
CE	Rozsah dávkovania je od 1 do 2,5 kg na 100 kg cementu.	
	Vhodné pre: X0, XC4, XD3, XF4, XA3	
STACHEMENT® F-14	je superplastifikátor na báze polykarboxylátov so súčasným urýchľovacím účinkom umožňujúci betónovanie za mrazu (až do -15). Je vhodný aj pre výrobu prefabrikátov. Používa sa v exteriéroch a interiéroch s trvalým pobytom osôb. Vyznačuje sa minimálnym poklesom konzistencie betónu aj v letnom období.	
	Vzhľad: Hustota pri 20 °C: Obsah sušiny: Obsah chloridov: pH pri 20 °C:	Tmavohnedá kvapalina 1 130 ± 30 kg m ⁻³ 30 ± 1,5 % < 0,1 % 9,5 – 11,5
CE	Rozsah dávkovania je od 0,35 do 1,5 kg na 100 kg cementu, optimálna dávka je 0,6 kg – dávkuje sa do zámesovej vody. POZOR – pri použití sa pri konštantnej konzistencii môže znížiť dávka vody až o 30%.	
	Vhodné pre: X0, XC3, XD2, XF2, XA3	
STACHEMENT® 752	je superplastifikátor na báze polykarboxylátov, ktorý výrazne reguluje dobu spracovateľnosti a má veľký plastifikačný účinok, je vhodný pre transport betónu na veľké vzdialenosti, pre čerpané betóny do výšok, pre liate betóny a betonáže v letnom období.	
	Vzhľad: Hustota pri 20 °C: Obsah sušiny: Obsah chloridov: pH pri 20 °C:	Tmavohnedá kvapalina 1 070 ± 20 kg m ⁻³ 25 ± 1,25 % < 0,1 % 5 – 8
CE	Rozsah dávkovania je od 0,25 do 1,5 kg na 100 kg cementu, optimálna dávka je 0,7 kg – dávkuje sa do zámesovej vody. POZOR – pri použití sa pri konštantnej konzistencii môže znížiť dávka vody až o 30%.	
	Vhodné pre: X0, XC4, XD3, XF4, XA3	
STACHEMENT® 770	je superplastifikátor na báze polykarboxylátov, modifikovaný stabilizátormi. Prísada určená pre pohľadové betóny, čerpané betóny na veľkú vzdialenosť s vysokou konzistenciou, ktorú si zachováva dlhý čas a pre betonáže v letnom období.	
	Vzhľad: Hustota pri 20 °C: Obsah sušiny: Obsah chloridov: pH pri 20 °C:	Tmavohnedá kvapalina 1 073 ± 20 kg m ⁻³ 25 ± 1,25 % < 0,1 % 5 – 8
CE	Rozsah dávkovania je od 0,35 do 1,5 kg na 100 kg cementu, optimálna dávka je 0,8 kg – dávkuje sa do zámesovej vody. POZOR – pri použití sa pri konštantnej konzistencii môže znížiť dávka vody až o 30%.	
	Vhodné pre: X0, XC4, XD3, XF4, XA3	
STACHEMENT® 781	je superplastifikátor na báze polykarboxylátov motifikovaný za účelom zvýšenia stability betónov. Prísada je určená pre pohľadové betóny, čerpané betóny s vysokou konzistenciou na veľkú vzdialenosť. Vyznačuje sa minimálnym poklesom konzistencie betónu aj v letnom období.	
	Vzhľad: Hustota pri 20 °C: Obsah sušiny: Obsah chloridov: pH pri 20 °C:	Žltohnedá kvapalina 1 085 ± 20 kg m ⁻³ 30 ± 1,5 % < 0,1 % 6 – 8
CE	Rozsah dávkovania je od 0,2 do 1,4 kg na 100 kg cementu, optimálna dávka je 0,6 kg – dávkuje sa do zámesovej vody. POZOR – pri použití sa pri konštantnej konzistencii môže znížiť dávka vody až o 40%.	
	Vhodné pre: X0, XC4, XD3, XF4, XA3	

STACHEMENT® 800	je superplastifikátor na báze naftalénformaldehydovej živice. Vhodný pre výrobu betónov všetkých pevnostných tried. Udržiava dobrú spracovateľnosť betónovej zmesi. Uplatnenie v prefabrikácii aj pri výrobe transportbetónov.	
	Vzhľad: Tmavohnedá kvapalina Hustota pri 20 °C: 1 140 ± 30 kg m ⁻³ Obsah sušiny: 30 ± 1,5% Obsah chloridov: < 0,1% pH pri 20 °C: 5,5 – 7,5	Rozsah dávkovania je od 0,3 do 1,7 kg na 100 kg cementu, optimálna dávka je 0,8 kg – dávkuje sa do zámesovej vody. POZOR – pri použití sa pri konštantnej konzistencii môže znížiť dávka vody až o 30%. Vhodné pre: X0, XC3, XD3, XF4, XA3
STACHEMENT® ML	je superplastifikátor na báze modifikovanej melamínformaldehydovej živice s vysokým stekucovacím účinkom, ktorý si táto zachováva dlhšiu dobu než bežne používané superplastifikátory na melamínovej báze, má široké uplatnenie pri výrobe transportbetónov a v prefabrikácii a pri betónoch s nízkym obsahom jemných častíc.	
	Vzhľad: Tmavohnedá kvapalina Hustota pri 20 °C: 1 170 ± 30 kg m ⁻³ Obsah sušiny: 30 ± 1,5% Obsah chloridov: < 0,1% pH pri 20 °C: 9 – 11	Rozsah dávkovania je od 0,3 do 2,0 kg na 100 kg cementu, optimálna dávka je 0,8 kg – dávkuje sa do zámesovej vody. POZOR – pri použití sa pri konštantnej konzistencii môže znížiť dávka vody až o 30%. Vhodné pre: X0, XC3, XD3, XF4, XA3
STACHEMENT® NN	je superplastifikátor na báze naftalénformaldehydovej živice. Vhodný pre výrobu betónov všetkých pevnostných tried. Udržiava dobrú spracovateľnosť betónovej zmesi. Uplatnenie v prefabrikácii aj pri výrobe transportbetónov.	
	Vzhľad: Tmavohnedá kvapalina Hustota pri 20 °C: 1 200 ± 30 kg m ⁻³ Obsah sušiny: 40 ± 2% Obsah chloridov: < 0,1% pH pri 20 °C: 7 – 9	Rozsah dávkovania je od 0,3 do 1,7 kg na 100 kg cementu, optimálna dávka je 0,8 kg – dávkuje sa do zámesovej vody. POZOR – pri použití sa pri konštantnej konzistencii môže znížiť dávka vody až o 30%. Vhodné pre: X0, XC3, XD3, XF4, XA3
STACHEMENT® N	je plastifikátor na báze naftalénformaldehydových živíc s vysokým stekucovacím účinkom, ktorý si zachováva dlhšiu dobu než bežne používané plastifikátory. Tieto vlastnosti sa využívajú predovšetkým pri výrobe transportbetónov s rýchlym nárastom počiatočných pevností, pre betóny C8/10 až C40/50, vodostavebné betóny a masívne konštrukcie	
	Vzhľad: Tmavohnedá kvapalina Hustota pri 20 °C: 1 150 ± 30 kg m ⁻³ Obsah sušiny: 30 ± 1,5% Obsah chloridov: < 0,1% pH pri 20 °C: 11 – 13	Rozsah dávkovania je od 0,4 do 1,5 kg na 100 kg cementu, optimálna dávka je 0,8 kg – dávkuje sa do zámesovej vody. POZOR – pri použití sa pri konštantnej konzistencii môže znížiť dávka vody až o 30%. Vhodné pre: X0, XC2, XF4, XA1, XD2
BETOFLUID®	plastifikátor na báze lignínsulfonanov, ktorý cielene reguluje tuhnutie betónových zmesí. Vhodný pre transportbetóny nižších tried do C25/30. Prísada neprevzdušňuje betónovú zmes, zlepšuje jej spracovateľnosť a výrazne znižuje jej sklon k segregácii kameniva.	
	Vzhľad: Tmavohnedá kvapalina Hustota pri 20 °C: 1 150 ± 30 kg m ⁻³ Obsah sušiny: 30 ± 1,5% Obsah chloridov: < 0,1% pH pri 20 °C: 8,5 – 11	Rozsah dávkovania je od 0,4 do 1,5 kg na 100 kg cementu, optimálna dávka je 0,8 kg – dávkuje sa do zámesovej vody. POZOR – pri použití sa pri konštantnej konzistencii môže znížiť dávka vody až o 20%. Vhodné pre: X0, XC2, XF1
STACHEPLAST®	je plastifikátor na báze lignínsulfonanov, ktorý cielene reguluje tuhnutie betónových zmesí s výrazným plastifikačným účinkom, výrazne predlžuje dobu spracovateľnosti betónu, pričom neznižuje počiatočné pevnosti. Je vhodný najmä pre transportbetóny všetkých tried až do C30/37 v zmysle STN EN 206-1:2002, vodostavebné a cestné betóny.	
	Vzhľad: Tmavohnedá kvapalina Hustota pri 20 °C: 1 210 ± 30 kg m ⁻³ Obsah sušiny: 40 ± 2% Obsah chloridov: < 0,1% pH pri 20 °C: 9,5 – 11,5	Rozsah dávkovania je od 0,35 do 1,0 kg na 100 kg cementu, optimálna dávka je 0,7 kg – dávkuje sa do zámesovej vody. POZOR – pri použití sa pri konštantnej konzistencii môže znížiť dávka vody až o 30%. Vhodné pre: X0, XC2, XF1
STACHEPLAST® 110	je plastifikátor na báze lignínsulfonanov, ktorý cielene reguluje tuhnutie betónových zmesí s výrazným plastifikačným účinkom, má nižšiu viskozitu, čo umožňuje lepšiu čerpatelnosť prísady aj pri nižších teplotách, neznižuje počiatočné pevnosti. Je vhodný pre transportbetóny všetkých tried až do C30/37 v zmysle STN EN 206-1:2002, vodostavebný betón	
	Vzhľad: Tmavohnedá kvapalina Hustota pri 20 °C: 1 160 ± 30 kg m ⁻³ Obsah sušiny: 35 ± 1,75% Obsah chloridov: < 0,1% pH pri 20 °C: 4 – 6	Rozsah dávkovania je od 0,35 do 0,8 kg na 100 kg cementu, optimálna dávka je 0,6 kg – dávkuje sa do zámesovej vody. POZOR – pri použití sa pri konštantnej konzistencii môže znížiť dávka vody až o 30%. Vhodné pre: X0, XC24, XF1, XD1
STACHEPLAST® 120	je plastifikátor na báze lignínsulfonanov, ktorý cielene reguluje tuhnutie betónových zmesí s výrazným plastifikačným účinkom, má nižšiu viskozitu, čo umožňuje lepšiu čerpatelnosť prísady aj pri nižších vonkajších teplotách, výrazne predlžuje dobu spracovateľnosti betónu, pričom neznižuje počiatočné pevnosti. Je vhodný pre transportbetóny všetkých tried až do C25/30 v zmysle STN EN 206-1:2002, vodostavebné a cestné betóny.	
	Vzhľad: Tmavohnedá kvapalina Hustota pri 20 °C: 1 160 ± 30 kg m ⁻³ Obsah sušiny: 35 ± 1,75% Obsah chloridov: < 0,1% pH pri 20 °C: 9,5 – 11,5	Rozsah dávkovania je od 0,35 do 1,2 kg na 100 kg cementu, optimálna dávka je 0,6 kg – dávkuje sa do zámesovej vody. POZOR – pri použití sa pri konštantnej konzistencii môže znížiť dávka vody až o 30%. Vhodné pre: X0, XC2, XP1
STACHEPLAST® 125	je plastifikátor na báze lignínsulfonanov, ktorý cielene reguluje tuhnutie betónových zmesí s výrazným plastifikačným účinkom, výrazne predlžuje dobu spracovateľnosti betónu, pričom neznižuje počiatočné pevnosti, vhodný najmä pre transportbetóny všetkých tried až do C30/37 v zmysle STN EN 206-1:2002, vodostavebné a cestné betóny.	
	Vzhľad: Tmavohnedá kvapalina Hustota pri 20 °C: 1 190 ± 30 kg m ⁻³ Obsah sušiny: 40 ± 2% Obsah chloridov: < 0,1% pH pri 20 °C: 9,5 – 11,5	Rozsah dávkovania je od 0,35 do 1,0 kg na 100 kg cementu, optimálna dávka je 0,6 kg – dávkuje sa do zámesovej vody. POZOR – pri použití sa pri konštantnej konzistencii môže znížiť dávka vody až o 30%. Vhodné pre: X0, XC3, XF1, XD1

STACHEPLAST® 130	je plastifikátor na báze lignínsulfonov, ktorý cielene reguluje tuhnutie betónových zmesí s výrazným plastifikačným účinkom, má nižšiu viskozitu, čo umožňuje lepšiu čerpatelnosť prísady aj pri nižších vonkajších teplotách, výrazne predlžuje dobu spracovateľnosti betónu, pričom neznižuje počiatkové pevnosti. Je vhodný pre transportbetóny všetkých tried až do C25/30 v zmysle STN EN 206-1:2002, vodostavebné a cestné betóny.	
	CE Vzhľad: Tmavohnedá kvapalina Hustota pri 20 °C: 1 180 ± 30 kg m ⁻³ Obsah sušiny: 35 ± 1,75 % Obsah chloridov: < 0,1 % pH pri 20 °C: 9,5 – 11,5	Rozsah dávkovania je od 0,35 do 1,2 kg na 100 kg cementu, optimálna dávka je 0,6 kg – dávkuje sa do zámesovej vody. POZOR – pri použití sa pri konštantnej konzistencii môže znížiť dávka vody až o 30%. Vhodné pre: X0, XC2, XF1
STACHEPLAST® 170	je plastifikátor na báze lignínsulfonov modifikovaný polykarboxylátmi, ktorý cielene reguluje tuhnutie betónových zmesí s výrazným plastifikačným účinkom, výrazne predlžuje dobu spracovateľnosti betónu (so stúpajúcou dávkou predlžuje dobu spracovateľnosti), pričom neznižuje počiatkové pevnosti. Je vhodný pre transportbetóny všetkých tried až do C30/37 v zmysle STN EN 206-1:2002, špeciálne pre drvené kamenivo, vodostavebné a cestné betóny.	
	CE Vzhľad: Tmavohnedá kvapalina Hustota pri 20 °C: 1 130 ± 30 kg m ⁻³ Obsah sušiny: 30 ± 1,5 % Obsah chloridov: < 0,1 % pH pri 20 °C: 9 – 11	Rozsah dávkovania je od 0,35 do 1,5 kg na 100 kg cementu, optimálna dávka je 0,6 kg – dávkuje sa do zámesovej vody. POZOR – pri použití sa pri konštantnej konzistencii môže znížiť dávka vody až o 30%. Vhodné pre: X0, XC3, XD2, XF2, XA3
STACHEPLAST® 185	je plastifikátor na báze lignínsulfonov modifikovaný polykarboxylátmi, ktorý cielene reguluje tuhnutie betónových zmesí s výrazným plastifikačným účinkom, výrazne predlžuje dobu spracovateľnosti betónu (so stúpajúcou dávkou predlžuje dobu spracovateľnosti), pričom neznižuje počiatkové pevnosti. Je vhodný pre transportbetóny všetkých tried až do C30/37 v zmysle STN EN 206-1:2002, špeciálne pre drvené kamenivo, vodostavebné, cestné a liate betóny. Pri dávke nad 0,9 kg účinkuje ako superplastifikátor.	
	CE Vzhľad: Tmavohnedá kvapalina Hustota pri 20 °C: 1 130 ± 30 kg m ⁻³ Obsah sušiny: 30 ± 1,5 % Obsah chloridov: < 0,1 % pH pri 20 °C: 9 – 11	Rozsah dávkovania je od 0,35 do 1,5 kg na 100 kg cementu, optimálna dávka je 0,6 kg – dávkuje sa do zámesovej vody. POZOR – pri použití sa pri konštantnej konzistencii môže znížiť dávka vody až o 30%. Vhodné pre: X0, XC3, XD2, XF2, XA3
PRÍSADY DO ZAVLHNUTÉHO BETÓNU		
VIBROPOR® P	je prísada do zavhlých betónových zmesí, používa sa na zlepšenie zhutniteľnosti, vodotesnosti a pevnosti v tlaku všetkých druhov vibrolisovaných výrobkov a výrobkov zo zavhlých zmesí. Pri vibrolisovaných výrobkoch zabezpečuje ich mrazuvzdornosť a odolnosť voči účinkom posypových solí.	
	Vzhľad: Tmavohnedá kvapalina Hustota pri 20 °C: 1 210 ± 30 kg m ⁻³ Obsah sušiny: 42 ± 2,1 % Obsah chloridov: < 0,1 % pH pri 20 °C: 4 – 6	Rozsah dávkovania je od 0,15 do 0,6 kg na 100 kg cementu, optimálna dávka je 0,5 kg – dávkuje sa do zámesovej vody. POZOR – pri použití sa pri konštantnej konzistencii môže znížiť dávka vody až o 20%.
VIBROPOR® DL	je prísada do zavhlých betónových zmesí, používa sa na zlepšenie zhutniteľnosti, vodotesnosti a pevnosti v tlaku všetkých druhov vibrolisovaných výrobkov a výrobkov zo zavhlých zmesí. Pri vibrolisovaných výrobkoch zabezpečuje ich mrazuvzdornosť a odolnosť voči účinkom posypových solí.	
	Vzhľad: Tmavohnedá kvapalina Hustota pri 20 °C: 1 210 ± 30 kg m ⁻³ Obsah sušiny: 42 ± 2,1 % Obsah chloridov: < 0,1 % pH pri 20 °C: 4 – 6	Rozsah dávkovania je od 0,15 do 0,6 kg na 100 kg cementu, optimálna dávka je 0,5 kg – dávkuje sa do zámesovej vody. POZOR – pri použití sa pri konštantnej konzistencii môže znížiť dávka vody až o 20%.
VIBROFINIŠ®	je prísada do zavhlých betónových zmesí, ktorej plastifikačné a hydrofobizačné zložky zaisťujú svojimi účinkami zvýšenie hutnosti štruktúry betónu a zníženie nasiakavosti uzavretím kapilárneho systému. Redukciou a uzavretím vnútorného kapilárneho systému sa obmedzuje pohyb vody v kapilárach. Výsledkom je obmedzenie tvorby vápenných výkvetov, zintenzívnenie farieb, lepšia farebná stálosť, nižšia nasiakavosť, vyššia mrazuvzdornosť a odolnosť voči chemickým rozmrazovacím prostriedkom.	
	Vzhľad: Biela kvapalina Hustota pri 20 °C: 1 000 ± 20 kg m ⁻³ Obsah sušiny: 18 ± 0,9 % Obsah chloridov: < 0,1 % pH pri 20 °C: 7,5 – 9,5	Rozsah dávkovania je od 0,15 do 1,0 kg na 100 kg cementu, optimálna dávka je 0,5 kg – dávkuje sa do zámesovej vody.
VIBROFINIŠ® E	je prísada do zavhlých betónových zmesí, ktorej plastifikačné a hydrofobizačné zložky zaisťujú svojimi účinkami zvýšenie hutnosti štruktúry betónu a zníženie nasiakavosti uzavretím kapilárneho systému. Redukciou a uzavretím vnútorného kapilárneho systému sa obmedzuje pohyb vody v kapilárach. Výsledkom je obmedzenie tvorby vápenných výkvetov, zintenzívnenie farieb, lepšia farebná stálosť, nižšia nasiakavosť, vyššia mrazuvzdornosť a odolnosť voči chemickým rozmrazovacím prostriedkom.	
	Vzhľad: Biela kvapalina Hustota pri 20 °C: 1 010 ± 20 kg m ⁻³ Obsah sušiny: 25 ± 1,25 % Obsah chloridov: < 0,1 % pH pri 20 °C: 9,5 – 11	Rozsah dávkovania je od 0,15 do 1,0 kg na 100 kg cementu, optimálna dávka je 0,5 kg – dávkuje sa do zámesovej vody.
PRÍSADY URÝCHLJUJÚCE TUHNOTIE A TVRDNOTIE BETÓNU		
EKOSAL® LD	kvapalnú bezalkalický urýchlovač tuhnutia a tvrdnutia betónových zmesí. Neobsahuje chloridy. Je určený pre striekaný betón suchým aj mokrym spôsobom.	
	CE Vzhľad: Biela zakalená kvapalina Hustota pri 20 °C: 1 430 ± 30 kg m ⁻³ Obsah sušiny: 59 ± 2,95 % Obsah chloridov: < 0,1 % pH pri 20 °C: 2 – 4	Rozsah dávkovania je od 2 do 10 kg na 100 kg cementu, optimálna dávka je 6 kg – dávkuje sa do zámesovej vody.
EKOSAL® LA	kvapalnú bezalkalický urýchlovač tuhnutia a tvrdnutia betónových zmesí. Neobsahuje chloridy. Je určený pre striekaný betón suchým spôsobom.	
	CE Vzhľad: Biela zakalená kvapalina Hustota pri 20 °C: 1 300 ± 30 kg m ⁻³ Obsah sušiny: 42 ± 2,1 % Obsah chloridov: < 0,1 % pH pri 20 °C: 4 – 4	Rozsah dávkovania je od 2 do 10 kg na 100 kg cementu, optimálna dávka je 6 kg – dávkuje sa do zámesovej vody.

CYKLOSAL®	práškový urýchľovač, umožňujúci okamžité tuhnutie zmesi. Neobsahuje chloridy, je vhodný pre striekaný betón, montážne práce, kotvenie a pod. Nie je vhodný pre bežné betonárske práce.	
	Obsah sušiny: Obsah chloridov: pH pri 20 °C:	95 ± 5 % < 0,1 % 7 – 9
	Rozsah dávkovania je od 2 do 62,0 kg na 100 kg cementu.	
BETODUR® A1 (Betodur Na)	bezchloridová kvapalná prísada urýchľujúca tvrdnutie betónov. Je vhodná pre výrobu prostého, armovaného aj predpätého betónu. Zvyšuje počiatočné i konečné pevnosti betónu. Vhodný pre transportbetón i prefabrikáciu.	
	Vzhľad: Hustota pri 20 °C: Obsah sušiny: Obsah chloridov: pH pri 20 °C:	Číra až nažltlá kvapalina 1 250 ± 30 kg m ⁻³ 32 ± 1,6 % < 0,1 % 8 – 11
CE	Rozsah dávkovania je od 0,6 do 2,5 kg na 100 kg cementu, optimálna dávka je 1,5 kg – dávkuje sa do zámesovej vody.	
BETODUR® A2 (Betodur NaR)	vysokoučinná bezchloridová kvapalná prísada urýchľujúca tvrdnutie betónu vhodná predovšetkým pre technológiu výroby predpätého betónu.	
	Vzhľad: Hustota pri 20 °C: Obsah sušiny: Obsah chloridov: pH pri 20 °C:	Číra až nažltlá kvapalina 1 250 ± 30 kg m ⁻³ 44 ± 2,2 % ≤ 0,1 % 9 – 11
CE	Rozsah dávkovania je od 0,1 do 0,4 kg na 100 kg cementu, optimálna dávka je 0,3 kg – dávkuje sa do zámesovej vody.	
BETODUR® A3	bezchloridová kvapalná prísada urýchľujúca tvrdnutie betónov. Je vhodná pre výrobu prostého, armovaného aj predpätého betónu. Zvyšuje počiatočné i konečné pevnosti betónu. Vhodný pre transportbetón i prefabrikáciu.	
	Vzhľad: Obsah NA ₂ O: Hustota pri 20 °C: Obsah sušiny: Obsah chloridov: pH pri 20 °C:	Číra až nažltlá kvapalina < 8 % 1 250 ± 30 kg m ⁻³ 32 ± 1,6 % ≤ 0,1 % 8 – 11
CE	Rozsah dávkovania je od 0,6 do 2,5 kg na 100 kg cementu, optimálna dávka je 1,5 kg – dávkuje sa do zámesovej vody.	
BETODUR® A4	bezchloridová kvapalná prísada urýchľujúca tvrdnutie betónov určená najmä pri použití superplastifikátorov na báze polykarboxylátov (Stachement 2000, 2050, 5060). Je vhodná pre výrobu prostého, armovaného aj predpätého betónu. Zvyšuje počiatočné i konečné pevnosti betónu. Vhodný pre transportbetón i prefabrikáciu.	
	Vzhľad: Hustota pri 20 °C: Obsah sušiny: Obsah chloridov: pH pri 20 °C:	Číra až nažltlá kvapalina 1 250 ± 30 kg m ⁻³ 32 ± 1,6 % ≤ 0,1 % 8 – 11
CE	Rozsah dávkovania je od 0,6 do 2,5 kg na 100 kg cementu, optimálna dávka je 1,5 kg – dávkuje sa do zámesovej vody.	
KALKODUR®	vysokoučinný urýchľovač s obsahom chloridov so súčasným protimrazovým účinkom, vhodný len pre nevystužený betón a prefabrikáty (napríklad dlaždice, tvárnice a pod.). Výrazne urýchľuje výrobný proces. Služí aj ako prísada proti mrazu.	
	Vzhľad: Hustota pri 20 °C: Obsah sušiny: Obsah chloridov: pH pri 20 °C:	Nažltlá kvapalina 1 250 ± 30 kg m ⁻³ 32 ± 1,6 % ≤ 20 % 5 – 7
CE	Rozsah dávkovania je od 1,5 do 8 kg na 100 kg cementu, optimálna dávka je 3 kg – dávkuje sa do zámesovej vody.	
SUPERPLASTIFIKÁTOR S URÝCHĽOVACÍM ÚČINKOM – PRÍSADA PRE ZIMNÚ BETONÁŽ		
STACHEMENT® F 11 (Stachement F)	je kvapalným bezchloridovým superplastifikátorom so súčasným urýchľovacím účinkom umožňujúci betónovanie za mrazu (až do -15 °C). Je vhodná ako do exteriérov tak aj interiérov s trvalým pobytom osôb.	
	Vzhľad: Hustota pri 20 °C: Obsah sušiny: Obsah chloridov: pH pri 20 °C:	Tmavohnedá kvapalina 1 230 ± 30 kg m ⁻³ 40 ± 2 % < 0,1 % 8 – 10
CE	Rozsah dávkovania je od 1,0 do 2,4 kg na 100 kg cementu.	
STACHEMENT® F 15	je superplastifikátorom so súčasným urýchľovacím účinkom umožňujúci betónovanie za mrazu (až do -15 °C). Je vhodný aj pre výrobu prefabrikátov. Používa sa v exteriéroch a interiéroch s trvalým pobytom osôb.	
	Vzhľad: Hustota pri 20 °C: Obsah sušiny: Obsah chloridov: pH pri 20 °C:	Bezfarebná kvapalina 1 260 ± 30 kg m ⁻³ 38 ± 1,9 % < 0,1 % 9 – 11
CE	Rozsah dávkovania je od 1,0 do 2,4 kg na 100 kg cementu.	
STACHEMENT® F 14	je superplastifikátorom na báze polykarboxylátov so súčasným urýchľovacím účinkom umožňujúci betónovanie za mrazu (až do -15 °C). Je vhodný aj pre výrobu prefabrikátov. Používa sa v exteriéroch a interiéroch s trvalým pobytom osôb. Vyznačuje sa minimálnym poklesom konzistencie betónu aj v letnom období.	
	Vzhľad: Hustota pri 20 °C: Obsah sušiny: Obsah chloridov: pH pri 20 °C:	Žltohnedá kvapalina 1 190 ± 20 kg m ⁻³ 37 ± 1,85 % < 0,1 % 5 – 7
CE	Rozsah dávkovania je od 1,0 do 2,4 kg na 100 kg cementu.	
STACHEMENT® 2563	Je superplastifikátorom na báze polykarboxylátov. Umožňuje betónovanie za nízkych teplôt. Prísada je určená pre pohľadové betóny, čerpané betóny s vysokou konzistenciou na veľkú vzdialenosť.	
	Vzhľad: Hustota pri 20 °C: Obsah sušiny: Obsah chloridov: pH pri 20 °C:	Slabožltá kvapalina 1 046 ± 20 kg m ⁻³ 20 ± 1 % < 0,1 % 5 – 8
CE	Rozsah dávkovania je od 0,2 do 1,4 kg na 100 kg cementu, optimálna dávka je 0,6 kg – dávkuje sa do zámesovej vody. POZOR – pri použití sa pri konštantnej konzistencii môže znížiť dávka vody až o 40%.	

PREVDUŠŇOVACIE PRÍSADY		
PORALAN STA®	prevzdušňovacia prísada na báze syntetických tenzidov, ktorú je nutné použiť všade tam, kde betón prichádza do styku s poveternostnými vplyvmi, resp. agresívnym chemickým prostredím. Podstatným spôsobom prispieva k zvýšeniu odolnosti betónu voči mrazu a rozmrazovacím látkam. Vhodná do mált i do vibrolisovaných výrobkov.	
	Vzhľad: Hustota pri 20 °C: Obsah sušiny: Obsah chloridov: pH pri 20 °C:	Číra až zakalená tmavá kvapalina 1 008 ± 20 kg m ⁻³ 4,6 ± 0,45 % < 0,1 % 6 – 8,5
CE		Rozsah dávkovania je od 0,05 do 0,3 kg na 100 kg cementu.
MICROPORAN®	prevzdušňovacia prísada na báze abietanových solí vhodná pri použití naftalénových plastifikátorov.	
	Vzhľad: Hustota pri 20 °C: Obsah sušiny: Obsah chloridov: pH pri 20 °C:	Číra až zakalená červenohnedá kvapalina 1 015 ± 20 kg m ⁻³ 4,5 ± 0,45 % < 0,1 % 7,5 – 10
CE		Rozsah dávkovania je od 0,05 do 0,3 kg na 100 kg cementu.
MICROPORAN® 2	prevzdušňovacia prísada vhodná pri použití superplastifikátorov na báze polykarboxylátov.	
	Vzhľad: Hustota pri 20 °C: Obsah sušiny: Obsah chloridov: pH pri 20 °C:	Číra až slabo zakalená červenohnedá kvapalina 1 005 ± 20 kg m ⁻³ 1,47 ± 0,147 % < 0,1 % 7,5 – 10
CE		Rozsah dávkovania je od 0,15 do 0,6 kg na 100 kg cementu.
MICROPORAN® 4	prevzdušňovacia prísada vhodná pri použití superplastifikátorov na báze polykarboxylátov	
	Vzhľad: Hustota pri 20 °C: Obsah sušiny: Obsah chloridov: pH pri 20 °C:	Číra až slabo zakalená červenohnedá kvapalina 1 005 ± 20 kg m ⁻³ 1,47 ± 0,147 % < 0,1 % 7,5 – 10
CE		Rozsah dávkovania je od 0,15 do 0,6 kg na 100 kg cementu.
MICROPORAN® 6	prevzdušňovacia prísada vhodná aj pri použití superplastifikátorov na báze polykarboxylátov.	
	Vzhľad: Hustota pri 20 °C: Obsah sušiny: Obsah chloridov: pH pri 20 °C:	Bledomodrá kvapalina 1 002 ± 20 kg m ⁻³ 1,55 ± 1,155 % < 0,1 % 8 – 10
CE		Rozsah dávkovania je od 0,15 do 0,6 kg na 100 kg cementu.
PRÍSADY SPOMAĽUJÚCE TUHNUTIE A TVRDNUTIE BETÓNU		
RETARDAL® 510 (Stacheplast MV)	plastifikačná prísada betónových zmesí a mált s výrazným spomaľovacím účinkom umožňujúca ciele reguláciu tuhnutia čerstvého betónu.	
	Vzhľad: Hustota pri 20 °C: Obsah sušiny: Obsah chloridov: pH pri 20 °C:	Tmavohnedá kvapalina 1 150 ± 30 kg m ⁻³ 33 ± 1,65 % < 0,1 % 5 – 8
CE		Rozsah dávkovania je od 1,5 do 8 kg na 100 kg cementu, optimálna dávka je 3 kg – dávkuje sa do zámesovej vody.
RETARDAL® 520 (Retardal TKP)	prísada spomaľujúca tuhnutie betónu so súčasným silným plastifikačným účinkom. Vhodná pre transportbetón a betonáž za vysokých letných teplôt. Výrazne zvyšuje konečné pevnosti betónu.	
	Vzhľad: Hustota pri 20 °C: Obsah sušiny: Obsah chloridov: pH pri 20 °C:	Tmavohnedá kvapalina 1 160 ± 30 kg m ⁻³ 30 ± 1,5 % < 0,1 % 5 – 8
CE		Rozsah dávkovania je od 1,5 do 8 kg na 100 kg cementu, optimálna dávka je 3 kg – dávkuje sa do zámesovej vody.
RETARDAL® 530	prísada spomaľujúca tuhnutie betónu so súčasným silným plastifikačným účinkom. Vhodná pre transportbetón a betonáž za vysokých letných teplôt. Výrazne zvyšuje konečné pevnosti betónu.	
	Vzhľad: Hustota pri 20 °C: Obsah sušiny: Obsah chloridov: pH pri 20 °C:	Tmavohnedá kvapalina 1 230 ± 30 kg m ⁻³ 25 ± 1,25 % < 0,1 % 5 – 8
CE		Rozsah dávkovania je od 1,5 do 8 kg na 100 kg cementu, optimálna dávka je 3 kg – dávkuje sa do zámesovej vody.
STABILIZAČNÉ PRÍSADY		
STABILAN KP 1	je stabilizátor betónových zmesí a mált na báze syntetických kopolymérov. Zabraňuje segregácii kameniva, odľučovaniu vody a tvorbe výkvetov. Pozitívne vplyva na reologické vlastnosti čerstvého betónu, štruktúru a konečné pevnosti vyzretého betónu. Používa sa na výrobu samozhutňujúcich a vysokotekutých betónov, výrobu betónov, ktoré si zachovávajú nezmenenú konzistenciu počas transportu do 2 hodín, výrobu cementových a cementobentonitových injekčných a tesniacich zmesí.	
	Vzhľad: Hustota pri 20 °C: Obsah sušiny: Obsah chloridov: pH pri 20 °C:	Bezfarebná, mierne zakalená kvapalina 1 015 ± 20 kg m ⁻³ 3 ± 0,3 % < 0,1 % 6 – 9
		Rozsah dávkovania je od 0,35 do 2,0 kg na 100 kg cementu.
STABILAN KP 2	je stabilizátor betónových zmesí a mált na báze syntetických polymérov. Zabraňuje segregácii kameniva, odľučovaniu vody a tvorbe výkvetov. Pozitívne vplyva na reologické vlastnosti čerstvého betónu, štruktúru a konečné pevnosti vyzretého betónu. Používa sa na výrobu samozhutňujúcich a vysokotekutých betónov, výrobu betónov, ktoré si zachovávajú nezmenenú konzistenciu počas transportu do 2 hodín, výrobu cementových a cementobentonitových injekčných a tesniacich zmesí.	
	Vzhľad: Hustota pri 20 °C: Obsah sušiny: Obsah chloridov: pH pri 20 °C:	Slabožltá zakalená kvapalina 1 020 ± 20 kg m ⁻³ 2,5 ± 0,25 % < 0,1 % 6 – 8
		Rozsah dávkovania je od 0,3 do 2,0 kg na 100 kg cementu.

STABILAN KP 3	je stabilizátor betónových zmesí a mált na prírodnej báze Zabraňuje segregácii kameniva, odlučovaniu vody a tvorbe výkvetov. Pozitívne vplýva na reologické vlastnosti čerstvého betónu, štruktúru a konečné pevnosti vyzretého betónu. Používa sa na výrobu samozhutňujúcich a vysokotekutých betónov, výrobu betónov, ktoré si zachovávajú nezmenenú konzistenciu počas transportu do 2 hodín, výrobu cementových a cementobentonitových injekčných a tesniacich zmesí.	
	Vzhľad: Bezfarebná, mierne zakalená kvapalina Hustota pri 20 °C: 1 015 ± 20 kg m ⁻³ Obsah sušiny: 4 ± 0,4 % Obsah chloridov: < 0,1 % pH pri 20 °C: 7 – 9	Rozsah dávkovania je od 0,3 do 2,0 kg na 100 kg cementu.
ODFORMOVACIE PROSTRIEDKY		
SEPAREN®	ekologicky a hygienicky nezávadný prostriedok, neobsahuje rozpúšťadlá a minerálne oleje. Je vhodný pre všetky druhy debnenia a foriem, zlepšuje vzhľad povrchu betónu, nezanecháva škvrny. Nenarušuje gumové formy a tesnenia.	
	Vzhľad: Biela mliečna kvapalina Hustota pri 20 °C: 975 ± 15 kg m ⁻³	Spotreba: 1 liter na 20 m ²
SEPAREN® ŠPECIÁL	vysoko účinný odformovací prostriedok, nízka viskozita, vysoká vzlinavosť, konzervačný a protikorózný účinok.	
	Vzhľad: Číra až zakalená nažltlá kvapalina Hustota pri 20 °C: 840 ± 40 kg m ⁻³ Bod tuhnutia: -30 °C Bod vzplanutia: min. 70 °C	Spotreba: 1 liter na 50 m ²
SEPAREN® ŠPECIÁL V	vysoko účinný odformovací prostriedok, nízka viskozita, vysoká vzlinavosť, konzervačný a protikorózný účinok.	
	Vzhľad: Číra až zakalená nažltlá kvapalina Hustota pri 20 °C: 840 ± 40 kg m ⁻³ Bod tuhnutia: -30 °C Bod vzplanutia: min. 70 °C	Spotreba: 1 liter na 50 m ²
SEPAREN® ŠPECIÁL PROFI	vysoko účinný odformovací prostriedok, nízka viskozita, vysoká vzlinavosť, konzervačný a protikorózný účinok.	
	Vzhľad: Číra až zakalená nažltlá kvapalina Hustota pri 20 °C: 840 ± 40 kg m ⁻³ Bod tuhnutia: -30 °C Bod vzplanutia: min. 70 °C	Spotreba: 1 liter na 50 m ²
OŠETROVACIE PROSTRIEDKY		
NOVAPOR®	prostriedok pre ochranu povrchu čerstvého betónu pred vysychaním. Bezrozpúšťadlový, ekologicky nezávadný. Nahrádza kropenie betónu vodou.	
	Vzhľad: Biela mliečna kvapalina Hustota pri 20 °C: 965 ± 15 kg m ⁻³	Spotreba: 1 liter na 4 – 5 m ²
NOVAPOR® EXTRA	je ošetrovací prostriedok (vodná emulzia špeciálnych parafínov) na čerstvý betón, ktorý znižuje odparovanie vody z jeho povrchu. Bezrozpúšťadlový, ekologicky nezávadný. Nahrádza kropenie betónu vodou.	
	Vzhľad: Biela mliečna kvapalina Hustota pri 20 °C: 970 ± 20 kg m ⁻³	Spotreba: 1 liter na 4 – 7 m ²
EKOFOB	je impregnačná látka, zvyšujúca odolnosť betónu proti škodlivým vplyvom mrazu a chemických rozmrazovacích látok. Vhodná najmä na letištné plochy a vozovky.	
	Vzhľad: Biela mliečna kvapalina Hustota pri 20 °C: 970 ± 20 kg m ⁻³ Bod tuhnutia: -27 °C	Spotreba: 1 liter na 5 – 10 m ²
ZMESI PRE OPRAVY BETÓNOVÝCH KONŠTRUKCIÍ		
Spojovací mostík		
ANTIKOR	je spojovací mostík na výstuž a betón na polymérnej báze so špeciálnymi plnivami a prísadami, vytvára drsný povrch pre dosiahnutie vysokej prídržnosti opravovacích hmôt REPARAL K E F, DUR F, DUR E F a REPARAL P5. ANTIKOR má vysokú prídržnosť k ocelevej výstuži. Polymérna zložka náteru chráni výstuž pred ďalšou koróziou.	
	Vzhľad: Šedý prášok Spracovateľnosť: 30 – 60 minút	Spotreba: 1,0 – 1,5 kg na 1 m ² pri hrúbke nanášanej vrstvy 1 mm. Mieša sa s vodou.
Hrubé opravy 5 – 50 mm		
REPARAL® DUR E F	je rýchlotvrdnúca vysprávková maltovina obsahujúca kremičitý piesok do hrúbky 2 mm, cement, polymérne látky, polypropylénové armovacie vlákna a ďalšie prísady. Je určená pre zvislé a vodorovné opravy betónových dielcov a konštrukcií lokálne aj celoplošne. Týmto prostriedkom možno opravovať ako poškodenia, ku ktorým došlo behom výroby, dopravy, montáže, tak vady hrán a rohov, štrkové hniezda a nerovnosti plôch. Je možno ho použiť aj na kotvenie oceľových prvkov do betónu. Vytvrdnutý REPARAL DUR E F je mrazuvzdorný a vodotesný.	
	Vzhľad: Šedý prášok Prídržnosť k betónu po 28 dňoch: ≥ 1,5 MPa Pevnosť v tlaku po 24 h: ≥ 13 MPa Pevnosť v tlaku po 28 dňoch: ≥ 50 MPa	Spotreba: 1,8 – 2,0 kg na 1 m ² pri hrúbke nanášanej vrstvy 1 mm. Mieša sa s vodou. Spracovateľnosť: 30 – 60 minút
REPARAL® DUR F	je rýchlotvrdnúca a rýchlotvrdnúca vysprávková maltovina obsahujúca polymérne látky, polypropylénové armovacie vlákna a ďalšie prísady. Je určená pre opravy betónových dielcov a konštrukcií. Týmto prostriedkom možno opravovať poškodenia, ku ktorým došlo v priebehu výroby, dopravy, montáže, vady hrán a rohov, štrkové hniezda a nerovnosti plôch. Je možné ho použiť aj na kotvenie oceľových prvkov do betónu.	
	Vzhľad: Šedý prášok Prídržnosť k betónu po 28 dňoch: ≥ 1,5 MPa Pevnosť v tlaku po 24 h: ≥ 13 MPa Pevnosť v tlaku po 28 dňoch: ≥ 35 MPa	Spotreba: 1,8 – 2,0 kg na 1 m ² pri hrúbke nanášanej vrstvy 1 mm. Mieša sa s vodou. Spracovateľnosť: do 30 minút

Finálne úpravy povrchu do 5 mm		
REPARAL® K F	je polymercementová zmes modifikovaná špeciálnymi prísadami, vhodná na vyplňovanie jemných trhlín, pórov a dutín po vzduchových bublinách v betónových dielcoch a v konštrukciách. Môže sa použiť na konečné úpravy povrchu betónu po opravách štrkových hniezd a rozsiahlejších väd betónu. Je použiteľný tiež ako stierková hmota pre vyrovnávanie a vyhladzovanie povrchu betónu pod nátery a iné povrchové úpravy.	
	Vzhľad: Šedý prášok Prídržnosť k betónu po 28 dňoch: $\geq 1,5$ MPa Pevn. v tlaku po 28 dňoch: ≥ 30 MPa	Spotreba: 1,8 – 2,0 kg na 1m ² pri hrúbke nanášanej vrstvy 1 mm. Mieša sa s vodou. Spracovateľnosť: 30 – 60 minút
REPARAL® K E F	je rýchlo tvrdnúca vysprávková maltovina obsahujúca kremičitý piesok do hrúbky 2 mm, cement, polymérne látky, polypropylénové armovacie vlákna a ďalšie prísady. Je určená pre zvislé a vodorovné opravy betónových dielcov a konštrukcií lokálne aj celoplošne. Týmto prostriedkom možno opravovať poškodenia, ku ktorým došlo behom výroby, dopravy a montáže, nerovnosti plôch a pod. Vytvrdnutý REPARAL K E F je mrazuvzdorný a vodotesný.	
	Vzhľad: Šedý prášok Prídržnosť k betónu po 28 dňoch: $\geq 1,5$ MPa Pevnosť v tlaku po 24 h: ≥ 10 MPa Pevnosť v tlaku po 28 dňoch: ≥ 50 MPa	Spotreba: 1,8 – 2,0 kg na 1m ² pri hrúbke nanášanej vrstvy 1 mm. Mieša sa s vodou. Spracovateľnosť: 30 – 60 minút
REPARAL® K F (náter)	je vodotesný náter na betónové konštrukcie na báze cementu modifikovaný plastifikačnými prísadami a špeciálnymi polymermi s vlákennou mikrovýstužou. Je vhodný na zaplňovanie jemných trhlín, pórov a dutín po vzduchových bublinách betónových dielcov a konštrukcií. Môže sa použiť na konečné úpravy povrchu betónu po opravách štrkových hniezd a rozsiahlejších väd betónu.	
	Vzhľad: Šedý prášok Prídržnosť k betónu po 28 dňoch: $\geq 1,5$ MPa Pevnosť v ťahu za ohybu po 28 dňoch: $\geq 2,0$ MPa Vodotesnosť: ≤ 2 l / m ² / 30 min.	Spotreba: 0,8 – 1,5 kg na 1m ² pri dvoch náteroch podľa nerovnosti povrchu betónu. Mieša sa s vodou.
Potery do 50 mm		
REPARAL® P5	je špeciálny polymér-cementový poter, ktorý sa používa na vodorovné opravy betónových plôch. Obsahuje cement, špeciálne triedené kamenivo do hrúbky 4 mm, mikroarmovacie vlákna a prísady pre zníženie tvorby zmrašťovacích trhlín, zvýšenie pevnosti, mrazuvzdornosti a vodotesnosti. REPARAL P-5 má vysokú prídržnosť k sanovanému betónu. Je vhodný na opravy balkónov, podláh, parkovísk a pod.	
	Vzhľad: Šedý prášok Prídržnosť k betónu po 28 dňoch: $\geq 1,5$ MPa Pevnosť v tlaku po 24 h: ≥ 15 MPa Pevnosť v tlaku po 28 dňoch: ≥ 60 MPa	Spotreba: 2,0 – 2,2 kg na 1m ² pri hrúbke nanášanej vrstvy 1 mm. Mieša sa s vodou. Spracovateľnosť: 30 – 60 minút
Expanzné zálievky		
VUSOKRET® pre výplne otvorov: do 30 mm typ 50–06 nad 30 mm typ 50–6	je zmes na báze cementu so špeciálnymi aditívami na zvýšenie pevnosti a zníženie praskania. Používa sa na zálievky stykov montovaných konštrukcií, dutín, na kotvenie a pod. Zabezpečuje dokonalé vyplnenie celého priestoru aj v prípade členitých škár a stykov, vodotesnosť a spolupôsobenie s konštrukčnými prvkami. Rozpínaním v dobe tuhnutia kompenzuje stratu objemu spôsobenú odsávaním vody do betónovej konštrukcie. Pastovitá konzistencia Vusokretu 50-06 je vhodná na vyrovnanie povrchu betónu pred uložením betónových prvkov pre dokonalé utesnenie styku.	
	Vzhľad: Šedý prášok Prídržnosť k betónu po 28 dňoch: $\geq 1,5$ MPa Pevnosť v ťahu po 24 h: ≥ 30 MPa Pevnosť v tlaku po 28 dňoch: ≥ 70 MPa Zmena objemu pri 20 °C: max. +20 %	Spotreba: 1,8 – 2,0 kg na 1 liter vyplňaného objemu. Mieša sa s vodou. Spracovateľnosť: do 20 minút
Rýchlotuhnúci tmel		
SUPERSTOP	je rýchlotvrdnúci tmel na báze hydraulických spojív určený k utesňovaniu priesakov a výronov tlakových vôd, kedy voda preniká betónovou konštrukciou. Je možné ho použiť aj pre výrobu rýchlotvrdnúcich injektážnych zmesí a mált.	
	Vzhľad: Šedý prášok Stupeň vodotesnosti: min. V8 Pevnosť v ťahu po 24 h: $\geq 30,0$ MPa Pevnosť v tlaku po 28 dňoch: ≥ 45 MPa	Spotreba: 1,8 – 2,0 kg na 1 liter vyplňaného objemu. Mieša sa s vodou. Spracovateľnosť: 2 – 4 minúty Interval tuhnutia: 15 – 40 sekúnd
Krištálická izolácia		
POROSTOP S	je šedý prášok na báze cementu a špeciálnych prísad, ktorý zabezpečuje utesnenie pórov v betónovej konštrukcii. POROSTOP S je náter s hĺbkovým účinkom, ktorý sa používa na odstránenie plošnej vlhkosti betónových konštrukcií, ktorá je spôsobená nízkou vodotesnosťou betónu. Náter zvyšuje hĺbkovo vodotesnosť a pevnosť betónu. Natretý betón odoláva tlakovej vode do 70 m výšky vodného stĺpca, odoláva priepustnosti benzínu, naftu, olejov a silážnym šťavam.	
	Vzhľad: Šedý prášok Prídržnosť k betónu po 28 dňoch: $\geq 1,1$ MPa Pevnosť v ťahu za ohybu po 28 dňoch: $\geq 1,0$ MPa Pevnosť v tlaku po 28 dňoch: ≥ 20 MPa	Spotreba: 1,0 kg na 1m ² pri hrúbke nanášanej vrstvy 1 mm. Mieša sa s vodou. Spracovateľnosť: 30 – 60 minút
VSYPY PRE VÝROBU PANCIEROVÝCH PODLÁH		
STACHETOP	Posypy STACHETOP sú predmiešané práškové zmesi, ktoré sa používajú na vytvorenie mimoriadne odolnej povrchovej vrstvy betónových monolitických podláh. Betónové podlahy s aplikovaným vsypom STACHETOP sú hladké, tvrdé, odolné na obrus, protišmykové, bezprašné, ľahko čistiteľné, so zvýšenou odolnosťou voči vsakovaniu vody a ropných produktov, so zvýšenou trvanlivosťou a mimoriadne dlhou dobou životnosti	
	STACHETOP 100 – plnivo na báze kremičitých pieskov, úbytok výšky telesa obrusom podľa STN 751158 max. 2 mm, spotreba 5 kg/m ² .	STACHETOP 300 – plnivo na báze syntetic. korundu, úbytok výšky telesa obrusom podľa STN 751158 max. 1 mm, spotreba 5 kg/m ² .

HYDROFOBIZAČNÉ PROSTRIEDKY		
HYDROFOB	kvapalný hydrofobizačný prostriedok na báze vodného roztoku solí polyxiloxanov, ktorý sa používa k povrchovej hydrofobizácii fasád, tehlového muriva, omietok, pohľadových betónov, stavebných dielcov, pálenej krytiny a pod.	
	Vzhľad: Hustota pri 20 °C: pH pri 20 °C:	Slabožltá číra kvapalina 1 025 ± 30 kg m ⁻³ 12 – 14
Spotreba: 1 liter na 3 – 5 m ²		
REPESIL	je silikónový hydrofobizačný prostriedok chemicky sa kotviaci k podkladu v lakovom benzíne. Používa ako finálny hydrofobizujúci náter na betón, prírodný a umelý kameň (sochárske diela, obklady fasád, kamenné stavby) strešné krytiny, na všetky typy omietok a pod. Nevytvára lesklý povrch a nemení vzhľad materiálov.	
	Vzhľad: Hustota pri 20 °C:	Nízkoviskózna číra kvapalina 780 ± 10 kg m ⁻³
Spotreba: 1 liter na 3 – 10 m ²		
PENETRAČNÉ PROSTRIEDKY		
PENECO® EXTRA	je polymérna vodná disperzia s prídavkom aditív, ktorá sa používa ako prostriedok na ošetrovanie, vytvrdenie a utesnenie nášlapnej vrstvy betónovej podlahy, základný náter betónových povrchov pod farby na betónové konštrukcie typu ECOLOR BKH, spojovací mostík pod samonivelizačné a izolačné stierky a na spojenie starého a nového betónu a ako prostriedok na ochranu čerstvého betónu pred prudkým vyparovaním vody.	
	Vzhľad: Hustota pri 20 °C: pH pri 20 °C:	Mliečne biela kvapalina 1 010 ± 10 kg m ⁻³ 8 – 9
Spotreba: 1 liter na 2 – 5 m ²		
PENECO® EXTRA R	je rozpúšťadlový akrylátový penetrátor s hĺbkovým účinkom ktorý sa používa ako prostriedok na ošetrovanie, vytvrdenie a utesnenie nášlapnej vrstvy betónovej podlahy, základný náter betónových povrchov pod farby na betónové konštrukcie typu ECOLOR BKH, spojovací mostík pod samonivelizačné a izolačné stierky a na spojenie starého a nového betónu.	
	Vzhľad: Hustota pri 20 °C:	Mliečne biela kvapalina 810 ± 10 kg m ⁻³
Spotreba: 1 liter na 3 – 10 m ²		
PROSTRIEDOK NA ČISTENIE POVRCHU BETÓNU		
BETONCLEANER	prípravok na čisteniu povrchu betónových výrobkov a konštrukcií, hlavne od výkvetov, cementu, vápna, prachu a pod.	
	Vzhľad: Hustota pri 20 °C:	Mliečne biela kvapalina 1 065 ± 30 kg m ⁻³
Spotreba: 1 liter na 2 – 10 m ² Pozor – žieravina!		
OCHRANNÉ NÁTERY NA BETÓNOVÉ KONŠTRUKCIE		
ECOLOR® BKH	Čisto akrylátová farba, vodou riediteľná, so zvýšeným hydrofóbnym účinkom, pre vonkajšiu finálnu úpravu betónových a železobet. prvkov stavebných konštrukcií. Je paropriepustná, hydrofóbná, s vysokým difúznym odporom proti CO _x , NO _x a ďalším exhalátovým zlúčeninám, ktoré spolu s vodou znižujú pH betónu a zapríčiňujú karbonatáciu betónu a koróziu armatúr a tým aj celkovú deštrukciu konštrukcií.	
	Parametre zaschlého náteru: Vzhľad: Ekvivalentná difúzna hrúbka: Prídržnosť k betónu: Odolnosť voči posyp. soliam:	Matný 0,8 – 1,0m min. 2,2 MPa min. 100 cyklov / STN 731326, metóda A
Spotreba: 0,4–0,5 kg /m ² pri dvoch náteroch Penetrácia: Peneco Extra (0,2l/m ²)		
ECOLOR® BKH FLEX	Čisto akrylátová farba, vodou riediteľná farba, určená pre vonkajšie finálne úpravy betónových a železobetónových konštrukcií. Náter je pružný, schopný dlhodobo prekryť trhliny konštrukcie 0,2 mm. Je paropriepustný, hydrofóbný, s vysokým difúznym odporom proti CO _x , NO _x a ďalším exhalátovým zlúčeninám, ktoré spolu s vodou znižujú pH betónu a zapríčiňujú karbonatáciu betónu a koróziu armatúr a tým aj celkovú deštrukciu konštrukcií.	
	Parametre zaschlého náteru: Vzhľad: Ekvivalentná difúzna hrúbka: Prídržnosť k betónu: Odolnosť voči posyp. soliam:	Matný 0,85m min. 2,92 MPa min. 125 cyklov / STN 731326, metóda A
Spotreba: 0,4–0,5 kg /m ² pri dvoch náteroch Penetrácia: Peneco Extra (0,2l/m ²)		
PRÍSADY DO MÁLT		
STACHEMALT P	prísada do mált s plastifikačným účinkom.	
	Vzhľad: Hustota pri 20 °C: Obsah sušiny: Obsah chloridov: pH pri 20 °C:	Slabožltá kvapalina 1 004 ± 20 kg m ⁻³ 2,5 ± 0,25% < 0,1% 9 – 11
Rozsah dávkovania je od 0,4 do 0,8% na 100 kg cementu.		
STACHEMALT RS	prísada do mált so spomaľovacím a stabilizačným účinkom.	
	Vzhľad: Hustota pri 20 °C: Obsah sušiny: Obsah chloridov: pH pri 20 °C:	Slabožltá kvapalina 1 070 ± 20 kg m ⁻³ 15 ± 1,25% < 0,1% 8,5 – 11,5
Rozsah dávkovania je od 1,4 do 2,0% na 100 kg cementu.		
STACHEMALT RPS	Kvapalná prísada do mált so spomaľovacím, stabilizačným a plastifikačným účinkom.	
	Vzhľad: Hustota pri 20 °C: Obsah sušiny: Obsah chloridov: pH pri 20 °C:	Žltohnedá kvapalina 1 075 ± 20 kg m ⁻³ 20 ± 1,0% < 0,1% 8,5 – 11
Rozsah dávkovania je od 1,4 do 2,0% na 100 kg cementu.		

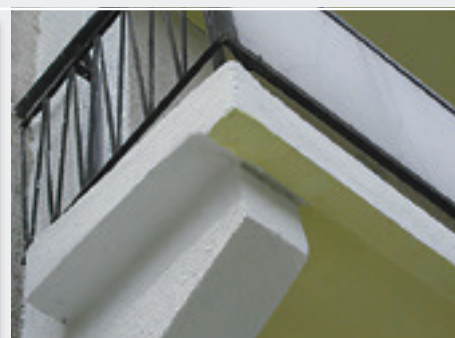
LUNKRE

GOOD LOOK 1	je pomocný prostriedok pre zníženie tvorby lunkrov po vzduchových bublinách u pohľadového betónu. Jeho použitie nie je vhodné pri výrobe prevzdušneného betónu.	
	Vzhľad: Žltohnedá kvapalina	Rozsah dávkovania je od 0,05 do 0,1 % na 100 kg cementu.
GOOD LOOK 2	je pomocný prostriedok pre zníženie tvorby lunkrov po vzduchových bublinách u pohľadového betónu. Jeho použitie nie je vhodné pri výrobe prevzdušneného betónu.	
	Vzhľad: Mliečne biela kvapalina	Rozsah dávkovania je od 0,1 do 0,25 % na 100 kg cementu.

STAVEBNÁ CHÉMIA

MATERIÁLY PRE POVRCHOVÚ ÚPRAVU A OŠETRENIE

- zmesi pre opravy betónových konštrukcií
- expanzné zálievky
- vsypy pre výrobu pancierových podláh
- ošetrovacie prostriedky
- odformovacie prostriedky
- impregnačné prostriedky
- hydrofobizačné prostriedky
- penetračné prostriedky
- prostriedok na čistenie povrchu betónu
- ochranné nátery na betónové konštrukcie
- omietky
- reprofilačné hmoty
- expanzívna maltovina na zálievky



STAVBA – BAZÉN – VETERINA

Stavba

- Lignofix - ochrana dreva
- Protiplesňové prípravky
- Antigráfiti program
- Protipožiarne nátery

Bazén

- Bazénová chémia - Laguna
- Bazénová chémia - Pohoda
- Dezinfekčné prípravky

Veterina

- Prípravky proti hmyzu
- Veterinárne prípravky



ZÁKAZKOVÁ A ZMLUVNÁ VÝROBA

SPOLOČNOSŤ STACHEMA

- zaisťuje zákazkovú a zmluvnú výrobu pre tuzemské i zahraničné firmy podľa konkrétnych požiadaviek
- ponúka na využitie svoje výrobné a adjustačné priestory pre malotonážnu chemickú výrobu a balenie chemických prípravkov, výrobu a balenie veterinárnych prípravkov, prípadne len adjustáciu podľa požadovaného balenia atď.
- poskytuje komplexné zaistenie výroby podľa požiadaviek zadávateľa (vývoj substancií a prípravkov vrátane ich zavedenia do výroby, adjustácia a zaistenie kompletného analytického servisu)

