

FLAMIZOL S

Protipožiarna speniteľná náterová hmota k ochrane ocelových konštrukcií.



Vzhľad:

Šedobiela suspenzia, prípravok možno farebne tónovať do pastelových odtieňov.

Použitie:

Náterový systém je určený k ochrane ocelových nosných konštrukcií proti pôsobeniu ohňa a sálavého tepla s predpísanou požiarnou odolnosťou 15 - 45 min.

Spôsoby aplikácie: štetcom, valčekom, striekaním

Technické dáta:

Spotreba materiálu sa počíta z dimenzačnej tabuľky. Prípravok **Flamizol S** sa nanáša v celkovej suchej hrúbke od 200 do 1400 µm v závislosti na hodnote činiteľa prierezu ocelového prvku, čím je prvok mohutnejší, tým je spotreba menšia.

Balenie:



Flamizol S možno aplikovať len v uvedených náterových systémoch:

Z UVEDENÝCH NÁTEROVÝCH HMŔT JE MOŽNÉ SKLADAŤ NÁTEROVÉ SYSTÉMY ICH VZÁJOMNOU KOMBINÁCIU

Schválené typy základných náterov	Hrúbka suchej vrstvy základného náteru (µm)	Aktívna zložka náterového systému	Schválené typy krycích lakov	Hrúbka suchej vrstvy krycieho náteru (µm)
PRAGOPRIMER S 2000 ACRYLPRIM ACP 2K-20 HODAKRYL AGROHEL ZÁKLAD AGROHEL ZÁKLAD HEMPAQUICK PRIMER 13624	VIĎ ETIKETA ALEBO TECHNICKÝ LIST ZÁKLADNEJ FARBY	FLAMIZOL S	HOSTAGRUND S 2160 BALAKRYL UNI V 2068 ETEFIX LX XYLACRYL XC 30-00 AGROHEL ES HODAKRYL J HEMPATEX ENAMEL 56360 BISIL	≤ 100 µm VIĎ ETIKETA ALEBO TECHNICKÝ LIST KRYCIEHO NÁTERU

podrobný aplikačný návod viď www.stachema.sk



ROVINKA
900 41, Rovinka 411
bratislava@stachema.sk
tel.: +421 2 4598 5500-2

ZVOLEN
Pustý hrad 3401/11
zvolen@stachema.sk
tel.: +421 45 678 2301

KOŠICE
Južná tr. 78, 040 01 Košice
kosice@stachema.sk
tel.: +421 55 6998 320-1

STACHEMA Bratislava a.s.



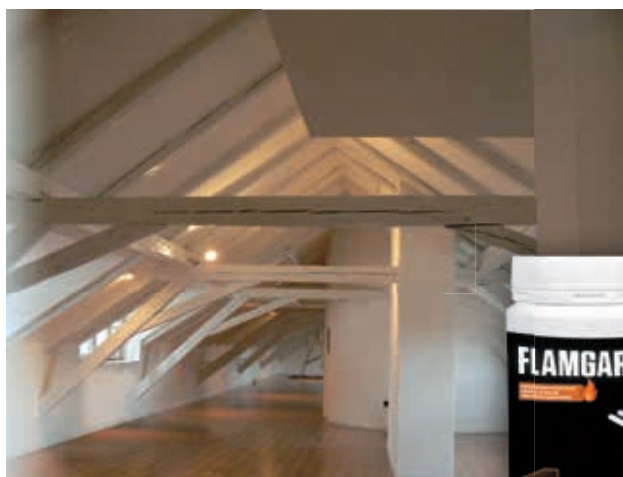
STACHEMA SYSTÉM RIEŠENÍ PROTIPOŽIARNEHO NÁTERU

- ◆ NA DREVENÉ KONŠTRUKCIE
- ◆ NA OCEĽOVÉ KONŠTRUKCIE

Nátery môže aplikovať len pracovník preškolený spoločnosťou STACHEMA

FLAMGARD

Protipožiarna speniteľná náterová hmota k ochrane dreva a lignocelulóзовých materiálov.



Vzhľad:

Šedobiela suspenzia, prípravok možno farebne tónovať do pastelových odtieňov.

Technické dáta:

Spotreba 500 g/m²
Teplota pre aplikáciu + 10 °C až + 35 °C

Balenie:



Pred aplikáciou protipožiarnych náterov doporučujeme použiť **Lignofix OH**, **Lignofix TOP-OH**, alebo **Lignofix I-Profi OH**



1

Trámy zmeriame a spočítame plochu pre aplikáciu protipožiarného náteru. Skontrolujeme splnenie podmienok predpísaných v požiarnej správe.



2

Povrch dreva pred aplikáciou prípravku zbavíme zvyškov starých náterov, prachu a prípadne iných nečistôt.



3

Maximálna povolená vlhkosť dreva pred aplikáciou náteru je 20%, prevedieme kontrolu.



4

Aplikácia sa prevádza štetcom alebo valčekom v tenkých vrstvách.



5

Jednotlivé vrstvy môžu byť nanášané po 12 hodinách. Aplikácia sa prevádza bez zvyšku, do spotrebovania úplného spočítaného množstva protipožiarného náteru.



6

Povrchy chránené protipožiarnym náterom nemôžu prísť do kontaktu s vodou ani inými čistiacimi prostriedkami. Povolené je len suché čistenie (prachovka, vysávač).



! Protipožiarné nátery na drevo neobsahujú látky pôsobiace proti drevokazným škodcom.

FLAMGARD TRANSPARENT

Protipožiarna speniteľná dvojzložková náterová hmota k ochrane dreva a lignocelulóзовých materiálov.



Vzhľad:

Náter je po zaschnutí transparentný so svetlozltým odtieňom a zachováva pôvodnú kresbu dreva, pred aplikáciou protipožiarného náteru **Flamgard Transparent** možno drevo upraviť do ľubovôleňého odtieňu liehovými moridlami.

Technické dáta:

Spotreba 500 g/m²
Teplota pre aplikáciu + 10 °C až + 35 °C

Flamgard Transparent (zložka A)

Balenie:



Krycí lak (zložka B)

Spotreba 80 g/m²

Balenie:

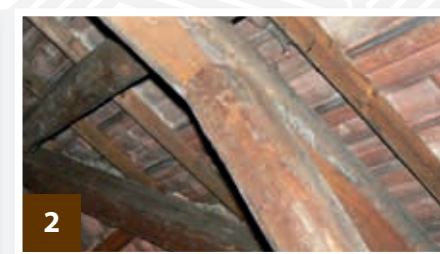


Pred aplikáciou protipožiarnych náterov doporučujeme použiť **Lignofix OH**, **Lignofix TOP-OH**, alebo **Lignofix I-Profi OH**



1

Trámy zmeriame a spočítame plochu pre aplikáciu protipožiarného náteru. Skontrolujeme splnenie podmienok predpísaných v požiarnej správe.



2

Povrch dreva pred aplikáciou prípravku zbavíme zvyškov starých náterov, prachu a prípadne iných nečistôt.



3

Maximálna povolená vlhkosť dreva pred aplikáciou náteru je 10%, prevedieme kontrolu.



4

Aplikácia sa prevádza štetcom alebo valčekom v tenkých vrstvách.



5

Jednotlivé vrstvy môžu byť nanášané po 12 hodinách. Aplikácia sa prevádza bez zvyškov, do spotrebovania úplného spočítaného množstva protipožiarného náteru.



6

Aplikácia vrchného **Krycieho laku (S 1818)** sa prevádza len v jednej vrstve. Aplikácia bez Krycieho laku nie je schválená! Povrchy chránené protipožiarnym náterom nemôžu prísť do kontaktu s vodou ani inými čistiacimi prostriedkami. Povolené je len suché čistenie (prachovka, vysávač).



! Protipožiarné nátery na drevo neobsahujú látky pôsobiace proti drevokazným škodcom.